



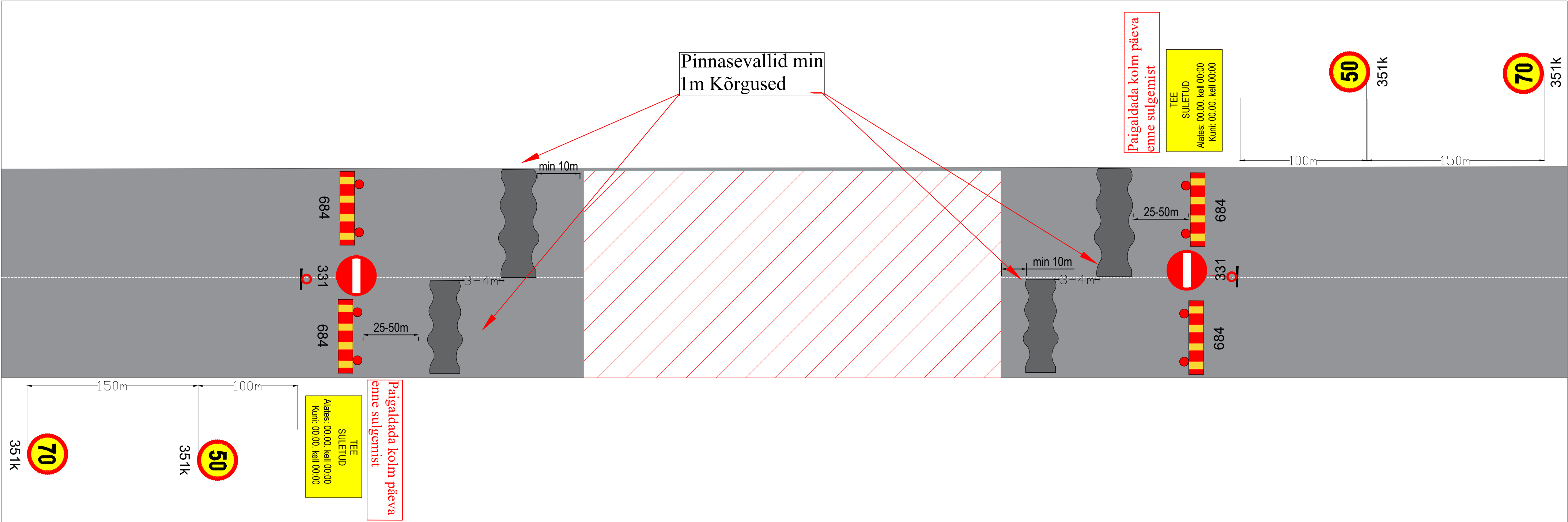
Märkused:

- Muud olemasolevad liiklusmärgid, mis lähevad vastuollu antud ajutise ehitusajaga liikluskeemiga, tuleb kinnikatta.
- Vajadusel korrigeerida liikluskeem tööetapil olukorra kohaseks.
- Vajadusel lisada objektile täiendavaid liiklusmärke.
- Ajutised ehitusajaks liiklusmärgid tuleb paigaldada nii, et nad on liiklejale üheselt mõistetavad ja arusaadavad.
- Tagada kogu ehitustööde vältel ajutiste liiklusmärkide püstiolek ja loetavus.
- Joonist lugeda märgitud numbrite järgi.

Lisa märkused:

- Aasta keskmine ööpäevane liiklus 379
Sõidua autod ja pakiautod (%) 98
Veoautod ja autobussid (%) 1
Autorongid (%) 1
- Antud asulavälisel lõigul kehtib statsionaarne kiirusepiirang 90 km/h

LEPPEMÄRGID			 Turu 63, 51004, Tartu, Telefon: +372 5248 400 E-post: info@lounaliiklus.ee	Projekti nimetus:	Kuupäev 22.05.2024
 Töötsoon	 Paigaldatav ajutine liiklusmärk			Objekti asukoht:	Töö nr: 145/24
	 Olemasolev liiklusmärk			Tee nr 67 Võru-Mõniste-Valga km 40,6-40,8	Joonis nr : 1 - (4)
				Koostas: Indrek Vähi	Joonis: Ajutine liikluskorralduskeem
			Tellija: Taristu Grupp OÜ		Mootkava



Märkused:

- Muud olemasolevad liiklusemärgid, mis lähevad vastuollu antud ajutise ehitusajaga liiklusemärgiga, tuleb kinnitada.
- Vajadusel korrigeerida liiklusemärgi tööetapi olukorra kohaseks.
- Vajadusel lisada objektile täiendavaid liiklusemärgid.
- Ajutised ehitusajaga liiklusemärgid tuleb paigaldada nii, et nad on liiklejale üheselt mõistetavad ja arusaadavad.
- Tagada kogu ehitustööde vältel ajutiste liiklusemärgide püstitamine ja loetavus.
- Joonist lugeda märgitud numbrite järgi.

Lisa märkused:

- Aasta keskmine ööpäevane liiklus 379
Sõiduaudod ja pakiautod (%) 98
Veoautod ja autobussid (%) 1
Autorongid (%) 1
- Antud asulavälisel lõigul kehtib statsionaarne kiirusepiirang 90 km/h

LEPPEMÄRGID			Projekti nimetus:	Kuupäev 22.05.2024
	Töotsoon	 Paigaldatav ajutine liiklusmärk	Objekti asukoht: Tee nr 67 Võru-Mõniste-Valga km 40,6-40,8	Töö nr: 145/24
	Olemasolev liiklusmärk			Joonis nr : 2 - (4)
Koostas: Indrek Vähi			Joonis: Ajutine liikluskorralduskeem	Mõõtka
Tellija: Taristu Grupp OÜ				



Märkused:

- Muud olemasolevad liiklusemärgid, mis lähevad vastuollu antud ajutise ehitusajaga liiklusemärgiga, tuleb kinnitada.
- Vajadusel korrigeerida liiklusemärgi tööetapi olukorra kohaseks.
- Vajadusel lisada objektile täiendavaid liiklusemärgid.
- Ajutised ehitusajaga liiklusemärgid tuleb paigaldada nii, et nad on liiklusele üheselt mõistetavad ja arusaadavad.
- Tagada kogu ehitustööde vältel ajutiste liiklusemärgide püstitamine ja loetavus.
- Joonist lugeda märgitud numbrite järgi.

Lisa märkused:

- Aasta keskmine ööpäevane liiklus 379
Sõiduaudod ja pakiaudod (%) 98
Veoaudod ja autobussid (%) 1
Autorongid (%) 1
- Antud asulavälisel lõigul kehtib statsionaarne kiirusepiirang 90 km/h

LEPPEMÄRGID



Töötsoon



Paigaldatav ajutine liiklusemärk



Olemasolev liiklusemärk



Turu 63, 51004, Tartu,
Telefon: +372 5248 400
E-post: info@lounaliiklus.ee

Koostas: Indrek Vähi

Tellijä: Taristu Grupp OÜ

Projekti nimetus:

Objekti asukoht:

Tee nr 67 Võru-Mõniste-Valga km
40,6-40,8

Joonis: Ajutine liikluskorraldusskeem

Kuupäev
22.05.2024

Töö nr:

145/24

Joonis nr :

3 - (4)

Mootkava



Märkused:

1. Muud olemasolevad liiklusemärgid, mis lähevad vastuollu antud ajutise ehitusägaaga liiklussaamiga, tuleb kinnikatta.
2. Vajadusel korregerida liiklussaam töötaol olukorra kohaseks.
3. Vajadusel lisada objektile täiendavaid liiklusemärgi.
4. Ajutised ehitusägaad liiklusemärgid tuleb paigaldada nii, et nad on liiklule üheselt mõistetavad ja arusaadavad.
5. Tagada kogu ehitustööde vältel ajutiste liiklusemärgide püstiolek ja loetavus.
6. Joonist lageda märgid numbre järgi.

Lisa märkused:

1. Aasta keskmine ööpäevane liiklus 379
Sõiduaudot ja pakiaudot (%) 98
Veoaudot ja autobussid (%) 1
Autorongid (%) 1
2. Antud asulavalisel lõigul kehtib statsionaarne kiirusepiirang 90 km/h

LEPPEMÄRGID



Töötsoon



Paigaldatav ajutine liiklusmärk



Olemasolev liiklusmärk



Turu 63, 51004, Tartu,
Telefon: +372 5248 400
E-post: info@lounaliiklus.ee

Koostas:	Indrek Vähi
----------	-------------

Tellija: Taristu Grupp OÜ

Projekti nimetus:

Kuupäev 22.05.2024

Töö nr: 145/24

Obiekt: nauka:

Tee nr 67 Võru-Mõniste-Valga km
40,6-40,8

Joonis nr :
4 - (4)

Joonis:

Mõõtkava
